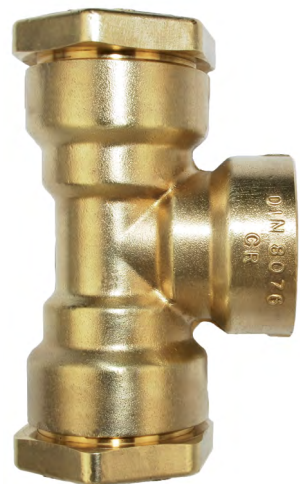




●●● FLEXI ADAPTER

Monteres direkte på ALLE typer ISIFLO Messing-koblinger. Fjern mutter, klemring og trykkring. O-ringen SKAL ligge igjen i Messingkoblingen.



## Raufoss Water & Gas AS

Boks 143, 2831 Raufoss, Norge  
Tlf: 61 15 27 00 Faks: 61 15 20 62  
E-post: info@isiflo.com

WWW.ISIFLO.COM



●●● FLEXI ADAPTER

Et adapter for alle typer rør



**NYHET FRA iviflo®** - DIN KOMPLETTE KOBLINGSLEVERANDØR



## Funksjons beskrivelse:

ISIFLO Flexi Adapters konstruksjon sikrer at røret entrer adapteret enkelt og eliminerer høy tiltrekningskraft. Røret stikkes inn til anslag mot fjærelementet som fungerer som rørstopp.

Når mutteren trekkes til vil plasttennene og/eller metallnaglene i raketten gripe tak i røret samtidig som raketten komprimerer o-ringene inn mot røveggen og sikrer en lekkasjefri kobling.

Plasttennene i raketten griper på plastrør og metallnaglene griper på metallrør. Dette i kombinasjon med materialvalget resulterer i en sterk og sikker rørkobling som monteres raskt uten spesialverktøy.

ISIFLO Flexi Adapter kobles på alle typer ISIFLO Messingkoblinger, og gir en ny dimensjon av fleksibilitet i et allerede omfattende koblingssystem.

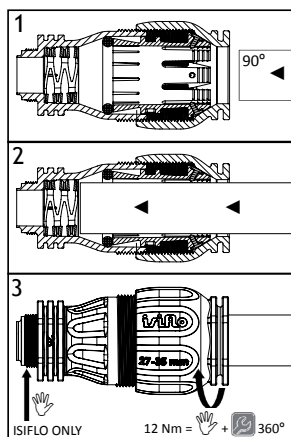
## Monteringsanvisning:

### ALLE typer rør:

1. Kutt røret så rett som mulig, og påse at røret er rent og uten skader.

2. Sjekk at mutteren på adapteret er helt oppskrudd før montering slik at o-ringene ligger fritt og ikke er komprimert. Stikk så røret inn i adapteret til anslag mot rørstopp.

3. Trekk til mutter for hånd, og avslutt med en omdreining med rørtang som tilsammen tilsvarer ca. 12 Nm. For de to største størrelsene, 256 42 06 (35-50x40mm) og 256 42 07 (49-63x50mm) anbefaler vi to omdreininger med verktøy.



### ISIFLO Messingkobling:

1. Fjern mutter, klemring og trykkring i ISIFLO Messingkoblingen. O-ringene SKAL ligge igjen i koblingen.

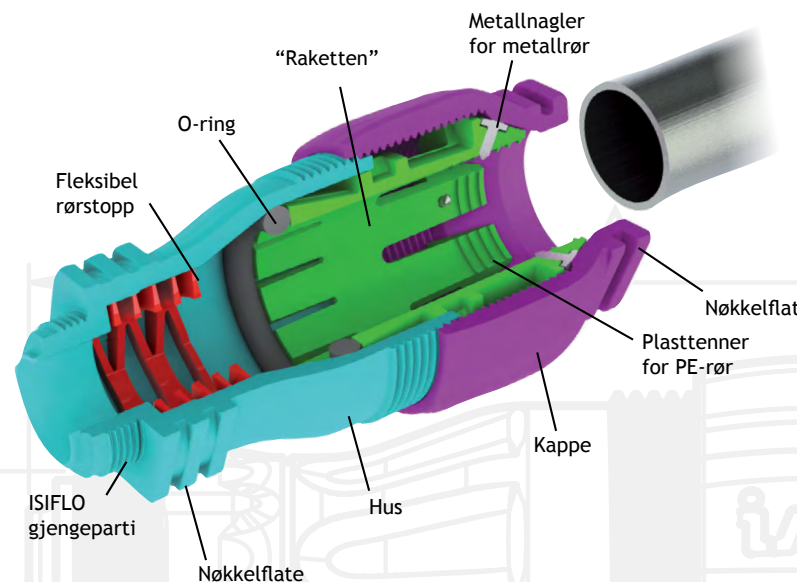
2. Skru ISIFLO Flexi Adapteret direkte på ISIFLO koblingen med håndkraft til anslag.

OBS: Rakett, o-ring og fleksibelt rørstopp (fjærelement) må skiftes ut ved gjenbruk på permanente installasjoner!.



### Type 136 Flexi Adapter

Ref RWG	Dimensjon x Isiflo kobling	
6221000	15 - 22mm x 20 mm	
6220009	15 - 22mm x 25 mm	
6221001	20 - 27mm x 25 mm	
6221002	27 - 35mm x 25 mm	
6221003	27 - 35mm x 32 mm	
6221004	35 - 50mm x 40 mm	
6221005	49 - 63mm x 50 mm	
ISIFLO Flexi Adapter rakett, o-ring og fleksibelt rørstopp)		
6220001	15-22mm	
6220002	20-27mm	
6220003	27-35mm	
6220004	35-50mm	
6220005	49-63mm	



## Teknisk informasjon

ISIFLO Flexi Adapter er utviklet og produsert i Norge.

### En kobling for ALLE typer rør:

ISIFLO Flexi Adapter er en fleksibel reparasjonskobling som gir en tett og strekkfast kobling for alle typer rør:

- Plastrør og metallrør etc.

### Materialbeskrivelse:

Kropp: Kompositt, glassfiberarmert PA  
Rakett: POM  
O-Ring: EPDM

Materialet inneholder ingen miljøfarlige stoffer, og er 100% korrosjonsbestandig.

### Bruksområde:

- Kaldt vann: opp til 40°C
- Vakkum (eks. sugeside på pumpe)

### Driftstrykk:

- Vannforsyning: inntil 16 bar

### Tester og godkjenninger i Norge:

Isiflo Flexi Adapter er testet i henhold til DIN 8076 / ISO 3458, ISO 3459, ISO 3501 og ISO 3503.



## Raufoss Water & Gas AS

Boks 143, 2831 Raufoss, Norge  
Tlf: 61 15 27 00 Faks: 61 15 20 62  
E-post: info@isiflo.com

WWW.ISIFLO.COM